

KÜRDİ

= GÜLÜ SEVEN DİKENİNE KATLANIR = Söz müzik Suat Sayın

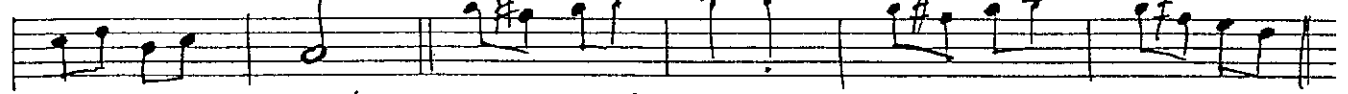
= KODA =



Derdim kim seye unla tama dım Şu garîp pönlü nü



avutama dım unutmak is te dım unu vama dım



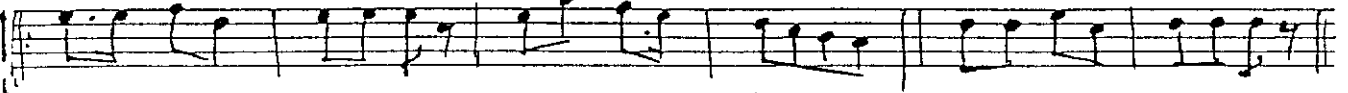
Neyazık aşkını şimdi çok peşunla dım



= Sarı =



Gözletimpör mese gönlüm katla nır = Sarı. Bu ceyla kalbim



nasıl daya nır I nır II gülüse ven gülüse ven



Dikenine katla nır



Artık o diyar senin budiyar benim

Kunudu kırılmaz bir kuz gibiyim

Bir zamanlar bende sevdim sevildim

Şimdi peşanım ağılar pezerim

Bu hosrile -